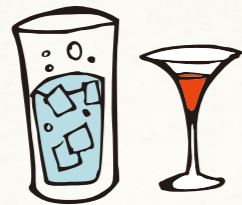


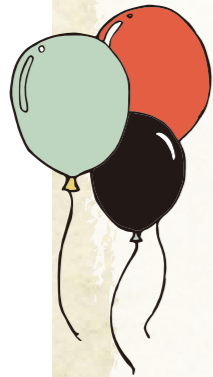


11月14日、15日は

泉の森テラスを拡大開催



おしゃれなコマエヤタイで「お酒」と「占い&ハーブティー」を楽しめます。
(雨天時は中止の場合もあります。)



11/14 は「スタンドバー」

出店者:「和泉ブルワリー」「籠屋ブルワリー」「BariChi」「MARCOMAR JAPON」

♡お楽しみポイント

- ① 狹江を代表する「籠屋ブルワリー&和泉ブルワリー」ニ大ブルワリーのクラフトビールを飲み比べできます。
- ② 「BariChi」は、シェリー酒のヤジンを楽しめます。
- ③ 「MARCOMAR JAPON」は、本格的なスペイン産ワインやカラスミを楽しめます。
- ④ 夜は目の前の竹林がライトアップ。幻想的な雰囲気の中、お楽しみいただけます。



注目ポイントは出店者が使用する「コマエヤタイ」

KOMAE YATAI タマリバ、珈琲参道でおなじみの市民グループCOMAECOLOR (コマエカラー) さんが製作したオリジナル屋台「コマエヤタイ」がデビュー。

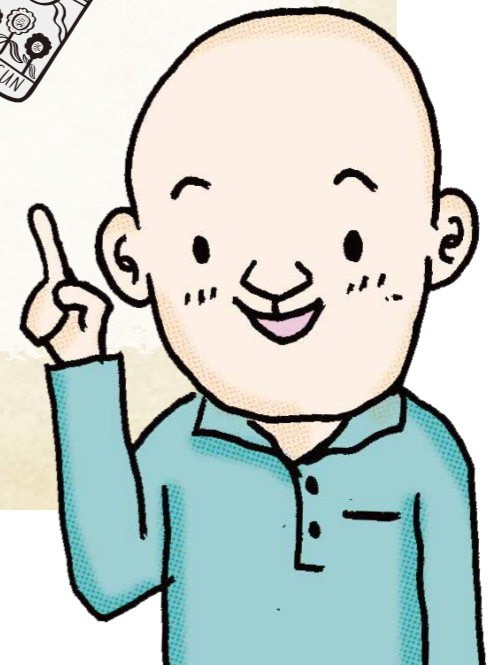


11/15 は「泉の森の占い」

出店される鑑定士: 結城令観、千葉一理、安田璃令、館辺承東
ヴァイオリン演奏: 永井由里

♡お楽しみポイント

- ① 本格的な鑑定士の占いをリーズナブルにお試しいただけます。基本料金(おひとりの占い) 1000円、高校生以下500円
- ② タロットカード、算命学、占星術、断易、姓名学、手相、四柱推命と占術はバラエティーに富みます。お好みの占術で占ってもらいましょう。
- ③ ハーブティーの出店や本格的なヴァイオリン演奏を楽しめます。



ご意見・ご要望は三宅まこと公式ホームページのフォームからお願いします。

三宅まこと