



シン市民センターがいよいよ2年後の令和7年秋に新装オープン、このイラストは完成イメージです。建物正面の外側にはウッドデッキが設えられ、市民の皆様が自由にくつろげるスペースになります。

# 新しい市民センター 令和7年秋

外部改修イメージ



館内にはゆったりとしたフリースペースがこちらこちらにあります。



1階エントランスに

# 一步入ると、こんな感じ



子育て世帯向けスペース

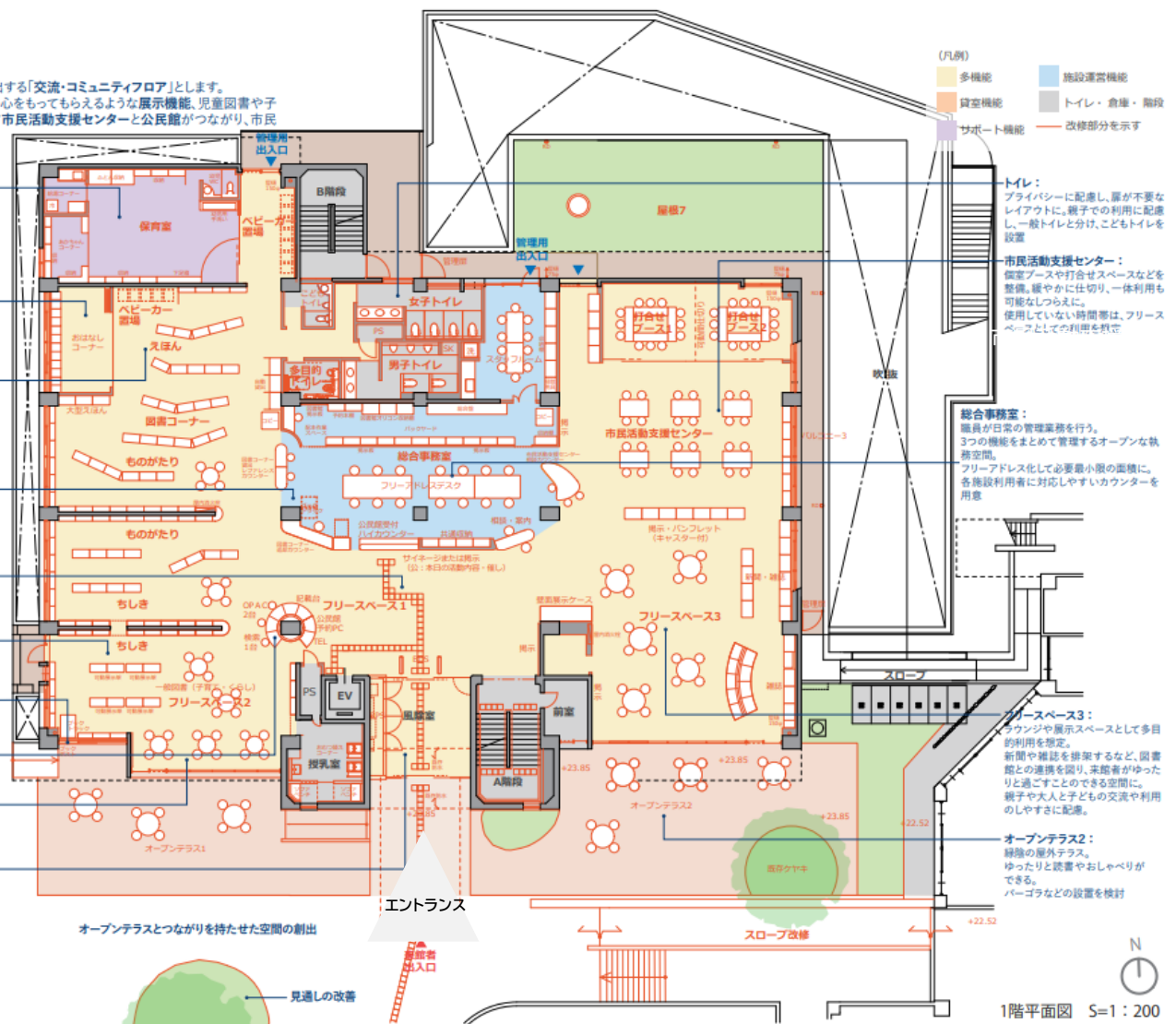
市民活動支援センター機能

内部改修イメージ(1階)

## 1階「交流・コミュニティフロア」

施設のエントランスとなる1階は、多世代のふれあいを創出する「交流・コミュニティフロア」とします。ゆったりと過ごすことのできるラウンジ機能、他フロアに関心をもってもらえるような展示機能、児童図書や子育て支援等の図書コーナー、新しいモノやコトを生み出す市民活動支援センターと公民館がつながり、市民の新しい交流の場となります。

- 保育室：**保育事業、保育活動団体などが利用する際に使用。公民館利用のない時間は、多用途に利用
- おはなしコーナー：**おはなし会などの催しを行う。貸し出しがない時は、乳幼児を連れられた親子の利用などを想定
- 図書コーナー「えほん」「ものがたり」：**保育室での利用も兼ね、「えほん」コーナーを隣接させ図書資料を相互利用しやすい排架計画。子どもたちが手に取りやすい低書架、表紙をみせる棚など家具を工夫し、子どもたちにとって魅力的な本の空間に
- 図書コーナー「貸出・レファレンス」「返却」カウンター：**カウンターをふたつに分け、貸出、レファレンスに特化させることでサービスの向上を図る。貸出確認ゲートに近い配置とし、来館者の入退館時のトラブルに即時対応できるように配慮
- フリースペース1：**フロア全体が見渡せ、案内性のよいエントランス。オープンな雰囲気、異質な立ち寄り空間に
- 図書コーナー「ちしき」：**フリースペース1-2に近い位置に排架し、大人が児童図書にふれるきっかけづくりを提案
- ブックポスト：**閉館時、休館時の資料返却用ポスト。室内側に専用ブックラック対応とする
- 図書検索・公民館予約コーナー：**情報端末などを集約させ、案内性に配慮。職員が対応しやすい配置
- フリースペース2：**子育てやくらし関連等の一般図書を排架するなど図書館との連携を図り、親子連れの来館者に配慮
- 風除室：**明るく入りやすい雰囲気改修



↑の図面は6月1日、3日実施の市民説明会で使用されたシン市民センターの1階レイアウトになります。

市民センター建物の外には左右にウッドデッキが設置され、市民の皆様がご自由にお寛ぎいただくことができます。1階エントランスを入るとすぐに広々としたフリースペースがレイアウトされています。更にその

左奥には子育て世帯向けの施設、右奥は市民活動支援センター機能が設置されます。

ミヤケは4年にわたり、「シン市民センターには親子ともにのびのびできる図書館機能が重要」と市に訴えてきましたので、令和7年秋予定の竣工が楽しみです。

更にミヤケは狛江市議会一般質問(6/20)にて市民センターに隣接する市民ひろばに関して「脱炭素、持続可能、循環という価値観」のコンセプトをベースに改修する考え方を狛江市に働きかけています。

子育て世帯に  
うれしい施設に

